

## Projekt skolehaver - Dalum Landbrugsskole

### Hvorfor skolehaver, formålet er:

Mere dialog, mere læring, mere grønt. Flere brugere, flere elever.

Skolehaven er Dalum Landbrugsskoles nye grønne åbne udelæringsrum. Et dialogforum, hvor alle er velkomne:

- Skolens elever
- Lærer
- Køkkenpersonale
- Folkeskoleelever
- Lærere i Faaborg-Midtfyn Kommune
- Lokale 4H-klubber
- Og almindelige borgere

Det praktiske omdrejningspunkt er dyrkning og brug af planter i: Køkkenhaven, mark-haven, elev-haven, højbede, drivhus og marken. Målet er god og praksisnær læring gennem dialog og fællesskaber.

Læringsområderne er som følger: Plantekendskab, plante dyrkning, dyrkning af egne grøntsager, praktisk læring om mad og smag i en almen og professionel bæredygtig kontekst.

### Hvordan, projekt kvalitet, design og implementering:

Økologisk dyrket mark, køkkenhaver og det nye "Bryggers".

Skolehavens fysiske ramme etableres på Dalum Landbrugsskole afdeling Korinth på 3 områder. (1) Syd-marken 3 ha hvor markhaverne placeres i sædskifte. Markhaverne benyttes til Haver-til-Maver-skolehaver (ca. 200 m<sup>2</sup> pr. klasse), egne skolehaver (landbrugselever ca. 1.000m<sup>2</sup>) 4H haver 200-1000 m, øko-haver (1000 m<sup>2</sup> = 20 haver a 50m<sup>2</sup> til udleje).

Der bliver tilknyttet et mødelokale (tidligere lejlighed under køkkenet - "Bryggerset"). Her er der toilet, køkken og mødelokaler til rådighed for alle skolehavens brugere. Herved sikres det, at ingen elever skal passere skolen for at benytte toilettet, samles ved opstart og teoriundervisning.

(2) Køkken-haven. På sigt ønskes det at etablere højbede ved glaspartiet i Syd-haven mod vejen.

(3) Elev-haven. Ved elevernes væksthuseområde (højre side af Spanget) etableres der et redskabsskur, som også fungerer som udekøkken. Dette område fungerer som planteopstartsområde og madlavningsområde.

Syd-marken indgår i den alm. plante/teknik-undervisning med et økologisk 3 marks-skifte (byg m/udlæg, kløvergræs og skolehaver) Mark-drift-ansvarlig plante/teknikunderviser Jakob Elnegaard. Opstartes ultimo marts, primo april 2017.

Elev-haven etableres februar-april 2017, med højbede, mini drivhuse, redskabshus, udekøkken og omfangs-vildthejn (2 m) i forbindelse med undervisningsforløb (valgfag/plante-undervisning).

Køkken-haven etableres i højbede med høj grad af finish og ringe behov for vedligehold. Der etableres fliser imellem bedene. Planteindholdet i bedene vil være krydderurter i løbet af det første driftår.

### Hvem, projektteam og samarbejdsaftaler.

[www.dalumls.dk](http://www.dalumls.dk), [www.havertilmaver.dk](http://www.havertilmaver.dk), [www.4h.dk](http://www.4h.dk), [www.økohaven.dk](http://www.økohaven.dk)

Skolehaven

- er en del af landbrugsskolens almindelige planteundervisning [www.dalumls.dk](http://www.dalumls.dk)
- er et åbent tilbud til lokale folkeskoler efter ”[www.havertilmaver.dk](http://www.havertilmaver.dk)” konceptet.
- er et lokalt 4H tilbud [www.4h.dk](http://www.4h.dk)
- lej en køkkenhave i et lokalt havefællesskab [www.økohaven.dk](http://www.økohaven.dk)

**Projektleder:** Henning Søholm [hes@dalumls.dk](mailto:hes@dalumls.dk) 29166461

**Projektmedarbejder/praktikant:** Kim Pedersen [kpe@dalumls.dk](mailto:kpe@dalumls.dk) 30516968

**Folkeskoler:** Aftale om ”Haver til Maver” skolehave afd.leder Birgitte Weidenhof, [bw@dalumls.dk](mailto:bw@dalumls.dk) 29917015

**4H:** Knud Rasmussen, konsulent, 4H Syd, Helsingørvej 6, 7100 Vejle, 7374 2180 | 3055 9031 | [knr@4hsyd.dk](mailto:knr@4hsyd.dk), [www.4h.dk](http://www.4h.dk)

**Lej en køkkenhave i et lokalt havefællesskab:** online-booking [www.økohaven.dk](http://www.økohaven.dk)

### Resultater og spredning

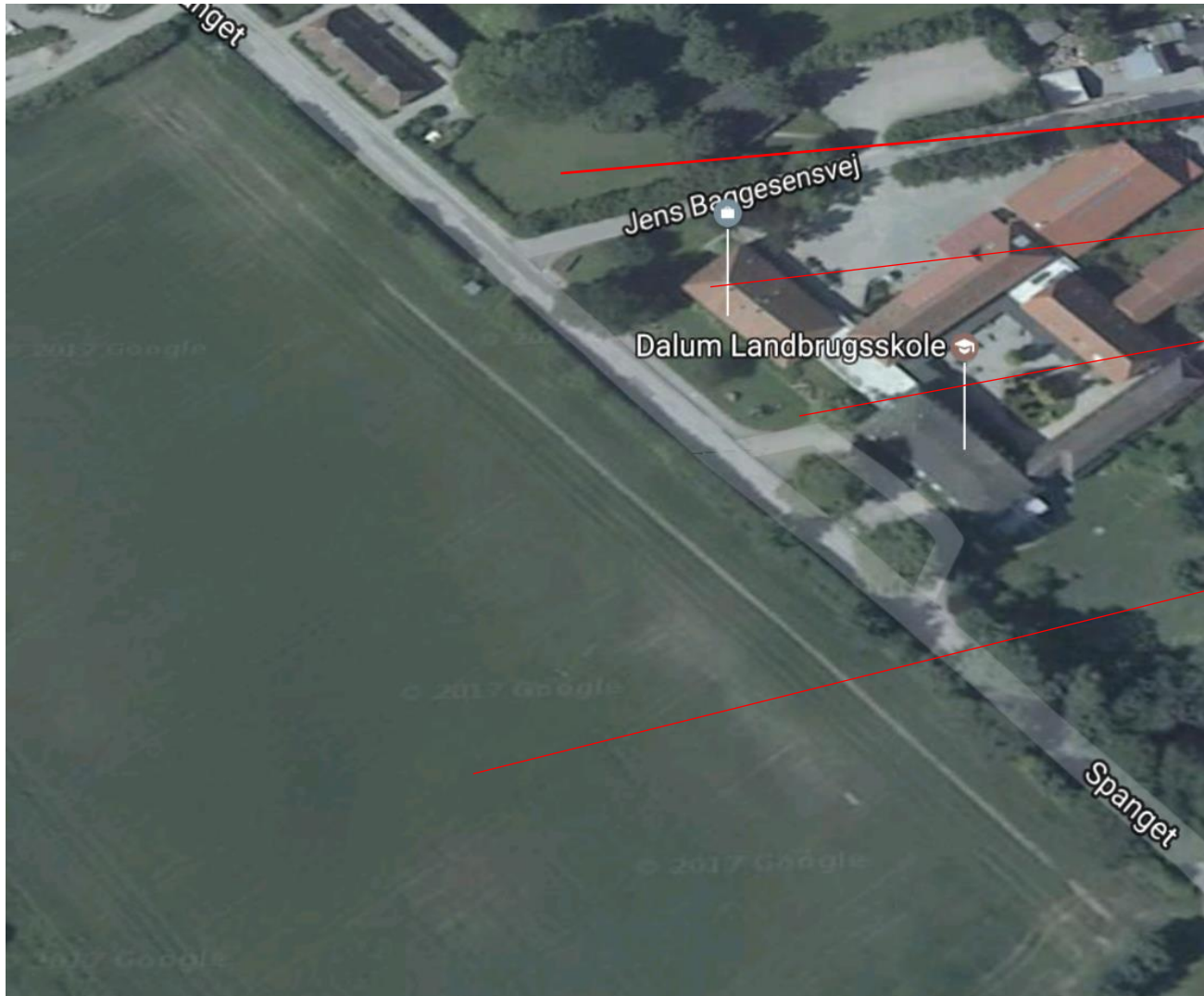
Fysiske faciliteter og pædagogisk ramme med nogle få forløb

Vi opbygger den fysiske ramme for praktisk plantelæring med et økologisk mark-sædskifte,

- demo parceller med markafgrøder
- elev-mark-haver
- elev-køkkenhaver
- redskabsskur (med classesæt af haveredskaber for 6 elevhold)
- udekøkken til brug for udendørs madlavning i løbet af forår 2017 med økonomisk støtte fra 4H, Haver til Maver og egne midler.

Vi etablerer fysiske rammer for ”Haver til Maver” skolehaver, 4H-haver og private køkkenhaver i lokalt havefællesskab ved at tilknytte ”BRYGGERS” faciliteter til eksterne deltagere (møderum, toilet og køkkenfacilitet forår 2017).

Vi bruger faciliteterne til praktisk planteundervisning for skolens elever i undervisningstiden og i fritiden. Lokale skoler bruger skolehaverne til undervisningsforløb efter ”Haver til Maver” konceptet. Der er etableret lokal 4H haveklub/aktivitet. Vi udlejer køkkenhaver i lokalt havefællesskab.



### Skitse for DLS-Skolehaver

**Elev-haven** (1000 m<sup>2</sup>) med udekøkken, redskabshus, højbede, mini-drivhuse.

**"Bryggers"** - mødelokale, toilet, medarb.køkken i tidligere lejlighed.

**Køkken-haver**  
Højbede med høj grad af finish og ringe behov for vedligehold. Krydderurter og "perma-kulturer", 4-10 højbede af ubehandlede lærkeplanker.

**SYD-marken 3 ha, 3-marks sædskifte (byg m.udlæg, kløvergræs og markhaver) til:**

- Haver til Maver skolehaver til elever fra Faaborg-Midfyn Kommune samt egne landbrugs elever (200 m<sup>2</sup> pr. klasse, samt ca. 1000 m<sup>2</sup> til egne elever)
- 4H-haver (200-1000 m<sup>2</sup>)
- Øko-haver til at udleje til medarbejdere, elever, lokale borgere mv. (20 haver à 50 m<sup>2</sup>)